

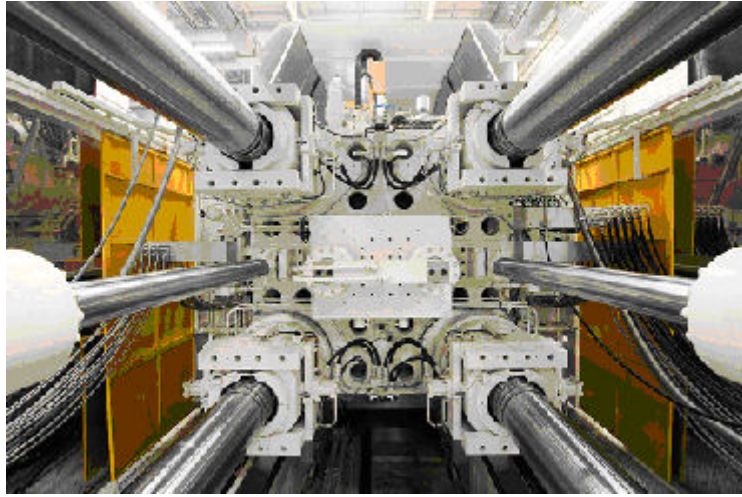
Mercedes Benz 官方博客(blog.mercedes-benz-passion.com)发布的消息显示，戴姆勒最近从意特佩雷斯购买的压铸单元已经在埃斯林根-梅廷根铸造厂安装完毕，该厂位于斯图亚特附近。

Philipp Deppe 告诉我们，在斯图亚特附近的埃斯林根-梅廷根，戴姆勒新建的压铸车间里，一套 3200 吨合模力的意特压铸单元刚刚安装完毕，该机器为无曲拐 TF 机型。



镁合金压铸单元

自 2009 年底以来，埃斯林根-梅廷根工厂有了新的侧翼厂房，作为对现有建筑的单层扩建。经过六个月的施工，2009 年 10 月已开始投入使用。在 1740 平方米的场地上，有一台新的压铸机和压铸单元，专门用于生产镁合金。镁合金压铸是传统压铸中最现代化的工艺之一，扮演着很特殊的角色。在为七速传动箱生产减速机取得成功 after，镁合金压铸也开始用于生产轿车底盘结构件。



意特压铸机 TF 3000 – 后视图

变革意味着进步。在下图尔克海姆，变革和增产措施已经提上了日程。戴姆勒正在扩建巴特坎施塔特发动机厂，并会在斯图亚特海运港口投建一个新的运输中心，在埃斯林根布吕尔设立一个新的培训中心，为将来新建工厂做准备。戴姆勒在海蒂芬根新建了高效运作的工厂，生产七速传动箱，去年又扩建了位于下图尔克海姆的柴油发动机工厂和梅廷根的轻金属铸造厂，并新增一个铝合金加工工厂。在梅廷根的现代化铸造厂，最先进的生产技术与应用正在接受检验。